

室内全体に快適な日当たりと、風が吹き抜ける自然を取り込む開放的なプラン。

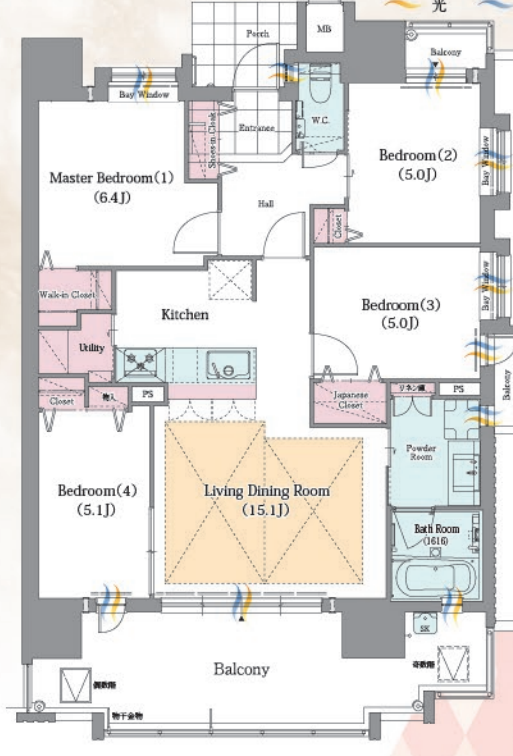
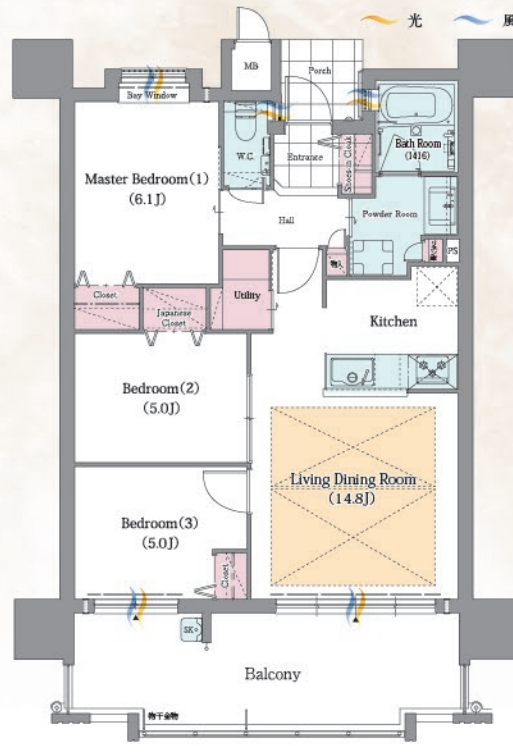
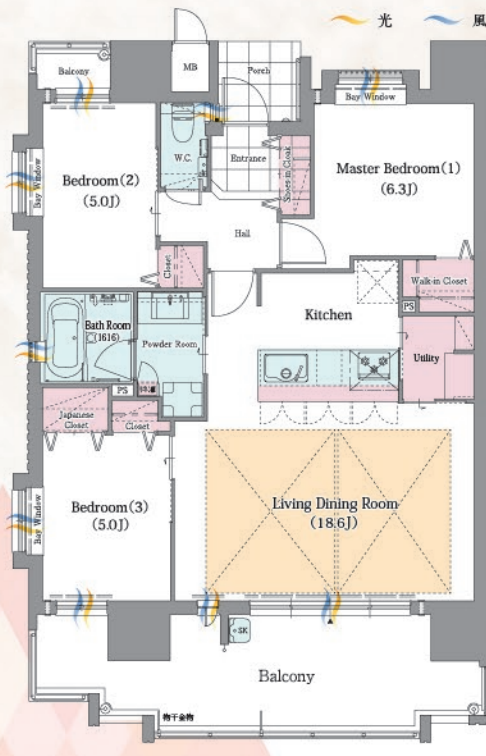
設計変更
メニュープラン
締切間近
(一部階を除く)

小学校まで徒歩7分、中学校、幼稚園・保育園も
徒歩圏内に揃って、子育てにもこの環境は魅力。

A TYPE 3LDK
生活空間面積 99.42㎡ (30.07坪)
専有面積/77.83㎡ (23.54坪)
バルコニー面積/19.04㎡ (5.75坪)
ポーチ面積/2.55㎡ (0.77坪)

B TYPE 3LDK
生活空間面積 87.62㎡ (26.50坪)
専有面積/68.94㎡ (20.85坪)
バルコニー面積/16.13㎡ (4.87坪)
ポーチ面積/2.55㎡ (0.77坪)

C TYPE 4LDK
生活空間面積 107.36㎡ (32.47坪)
専有面積/82.41㎡ (24.92坪)
バルコニー面積/21.71㎡ (6.56坪)
ポーチ面積/3.24㎡ (0.98坪)



◎Aタイプ 201号室 / 販売価格2,670万円 (頭金0万円、借入金額2,670万円)
月々 **49,743円** ポーナスイ121,078円 (年2回)

◎Bタイプ 402号室 / 販売価格2,570万円 (頭金0万円、借入金額2,570万円)
月々 **47,125円** ポーナスイ121,078円 (年2回)

◎Cタイプ 203号室 / 販売価格2,840万円 (頭金0万円、借入金額2,840万円)
月々 **54,193円** ポーナスイ121,078円 (年2回)

※お支払い例は、2021年10月現在の西日本シティ銀行住宅ローン、変動金利0.55% (35年払い) で試算しております。実際のご融資時には経済状況の変動により金利が異なる場合がございます。※融資条件等がございますので詳しくはスタッフまでお尋ねください。

マンションを購入するなら **11月までがお得!** 住宅ローン減税の恩恵をフルで受けられる最後のチャンスです!
対象者 2021年11月末迄にご契約の方

光インターネット標準採用。先進的なライフスタイルを実現する、IoT対応マンション。

- BBIQ光インターネット標準採用** Image
- Wi-Fi(無線LAN)標準装備** Image
- 外出先からリモート操作可能 IoT対応給湯リモコン** Image
- ハンズフリーシステム Raccessキーで自動解錠可能** Image
- IoT対応ガス温水式床暖房 専用アプリ対応** Image
- IoT対応お風呂自動洗浄 専用アプリ対応** Image

【物件概要】●名称/オークランド中央エクスタージュ●所在地(地名地番)/福岡県北九州市八幡東区中央2丁目7-2,7-3,7-15,7-17(地番)●交通/西鉄/製鉄記念八幡病院東口バス停徒歩約2分(約140m)、JRスペースワールド駅徒歩14分(約1,105m)●用途地域/商業地域●建ぺい率/80%●容積率/400%●地目/宅地●敷地面積/889.96㎡●建築面積/346.13㎡●建築延床面積/3,723.04㎡●構造/鉄筋コンクリート地上14階建●建築確認番号/第EH-20018342号(2020年6月26日)●総戸数/39戸●販売戸数/39戸●2LDK,3LDK,4LDK●販売価格/2,380万円~3,490万円●最多販売価格帯/3,200万円台(8戸)●住専専有面積/68.94㎡~82.41㎡●バルコニー面積/16.13㎡~21.71㎡●ポーチ面積/2.55㎡~3.24㎡●駐車場/45台(屋内平面(普通)6台、屋外平面(普通)6台、屋外機械式(普通)33台)●バイク庫/4台●自転車庫/39台(屋内スライド式)●管理費(月額)/7,200円~8,200円●修繕積立金(月額)/4,400円~5,300円●管理費充当処出金(一括)/43,200円~49,200円●修繕積立基金(一括)/264,000円~318,000円●駐車場使用料(月額)/8,500円~13,300円●バイク庫使用料(月額)/1,500円●売主・事業主/株式会社オークラ●設計・監理/株式会社オークラ一級建築士事務所●施工/株式会社大成工務店●敷地所有者/株式会社オークラ●分譲後の権利形態/敷地専有面積割合による所有権の共有(建物)専有部分は区分所有権、共用部分は区分所有権割合による所有権の共有●管理形態/全区分所有者にて管理組合を結成後、管理会社へ管理委託●管理会社/オークラ住宅サービス株式会社●販売代理/株式会社タグパートナーズ●設計図書閲覧場所/株式会社オークラ及び販売センター●竣工予定/2022年6月中旬●エレベーター入居予定/2022年8月下旬●隣接道路/(北側)国道3号線・幅員約45mに約26m接道、(東側)市道中央8号線・幅員8mに約28m接道●電気/株式会社QTNet(BBIQ電力一括受電システム)●ガス/西部ガス株式会社●上下水道/北九州市管上水道●エレベーター/13人乗り基●広告有効期限/2021年11月末 九公取[福12]



イオンモール八幡東 徒歩8分(約630m) 市立八幡小学校 徒歩7分(約515m) 市立中央中学校 徒歩8分(約630m)

※掲載の周辺環境写真は、2021年4月に撮影したものです。※徒歩分数は1分=80mで計算しています。車による所要時間は時速40kmで算出しております。

建設現場横にモデルルーム公開中!

オークランド中央エクスタージュ
OKLAND CHUO ecstage

※掲載の地図は一部施設を省略しております。また、2021年9月現在の現況であり、将来変わる可能性があります。

現地モデルルームご案内図

販売センター (隣接駐車場内)

カーナビ住所
福岡県北九州市八幡東区中央2丁目11

事業主・売主 株式会社オークラ 北九州市八幡東区春の町5丁目1番41号(オークラビル) TEL(093)661-8600(代)

販売代理 TUGBOAT 株式会社 タグパートナーズ 北九州市小倉北区浅野2丁目9-1 2F ●宅地建物取引業免許番号/福岡県知事免許(2)第17133号

お問い合わせ・資料請求は フリーダイヤル 0120-020-053

詳しくはホームページで検索
オークランド中央 検索 ネットでカンタン 来場予約はこちら
https://ohkland-chuo-ecstage.com