

# A / 3LDK Menu plan 2

TYPE

生活空間面積  
99.42㎡ (30.07坪)

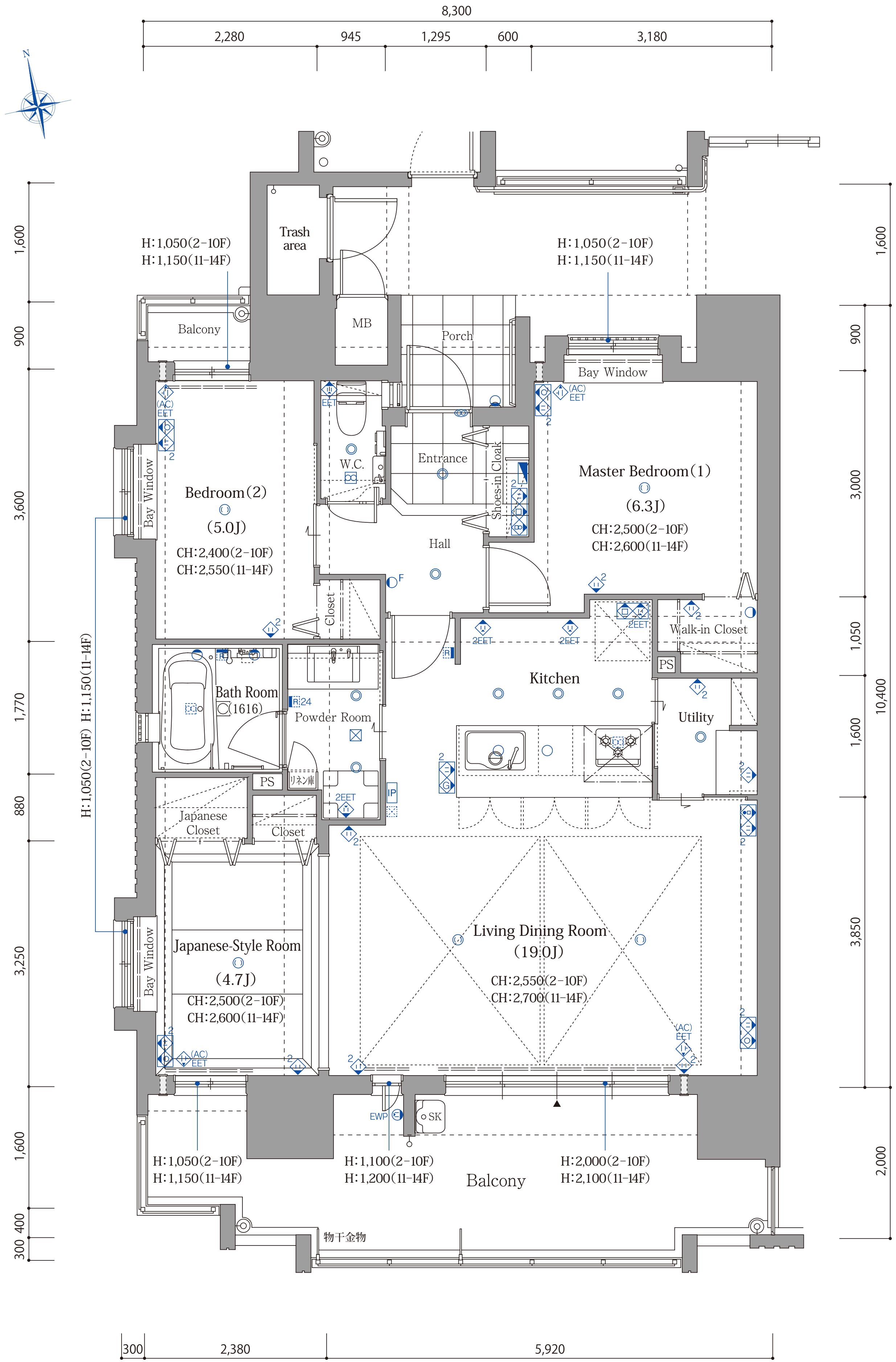
専有面積  
77.83㎡ (23.54坪)

バルコニー面積  
19.04㎡ (5.75坪)

ポーチ面積  
2.55㎡ (0.77坪)

- 広々とした開放的な19帖のLDK。
- リビングに大きな窓を設け、柔らかな光と優しい風が心地よい南向き角住戸。
- 家事効率の良い2wayのユーティリティーが魅力的。

14F	A	D	C
13F	A	D	C
12F	A	D	C
11F	A	D	C
10F	A	B	C
9F	A	B	C
8F	A	B	C
7F	A	B	C
6F	A	B	C
5F	A	B	C
4F	A	B	C
3F	A	B	C
2F	A	B	C
1F	エントランス・駐車場		



## 凡例

- |  |                  |  |              |  |             |
|--|------------------|--|--------------|--|-------------|
|  | 2口コンセント          |  | TV端子(1端子タイプ) |  | インターホン      |
|  | アースターミナル付コンセント   |  | TEL・ルーター接続端子 |  | 換気扇         |
|  | アースターミナル付2口コンセント |  | 電気錠制御盤       |  | 吸気グリル       |
|  | エアコン用アース付コンセント   |  | 照明器具(ダウンライト) |  | 給湯器用リモコン    |
|  | コンセント付ガスサービスコック  |  | 照明器具(ブラケット)  |  | 24H換気扇用スイッチ |
|  | 防水コンセント          |  | 照明器具(フットライト) |  | 防犯センサー      |
|  |                  |  | 引掛シーリング      |  | 梁下がり、ダクト下がり |

※設計図面を基に作成したもので、行政指導及び施工上、変更となる場合があります。予めご了承ください。