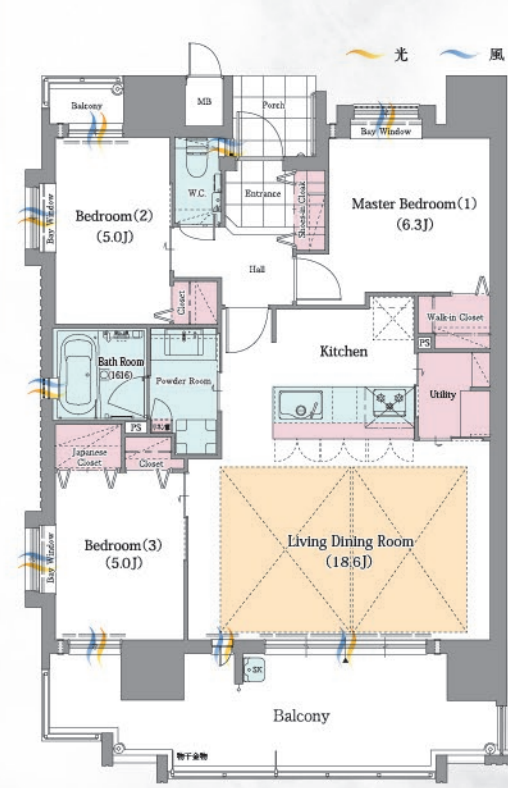


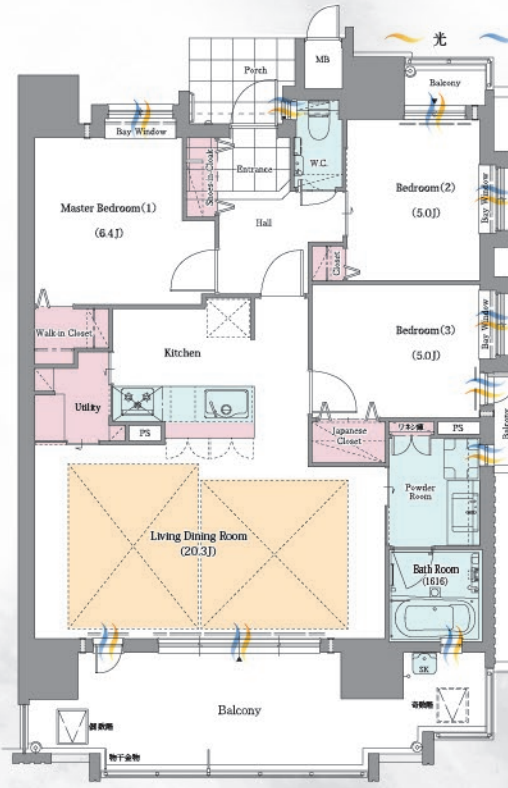
陽光と通風に恵まれた、開放感溢れる空間。

A 3LDK
 TYPE 生活空間面積 99.42㎡(30.07坪)
 ・専有面積/77.83㎡(23.54坪)
 ・バルコニー面積/19.04㎡(5.75坪)
 ・ポーチ面積/2.55㎡(0.77坪)



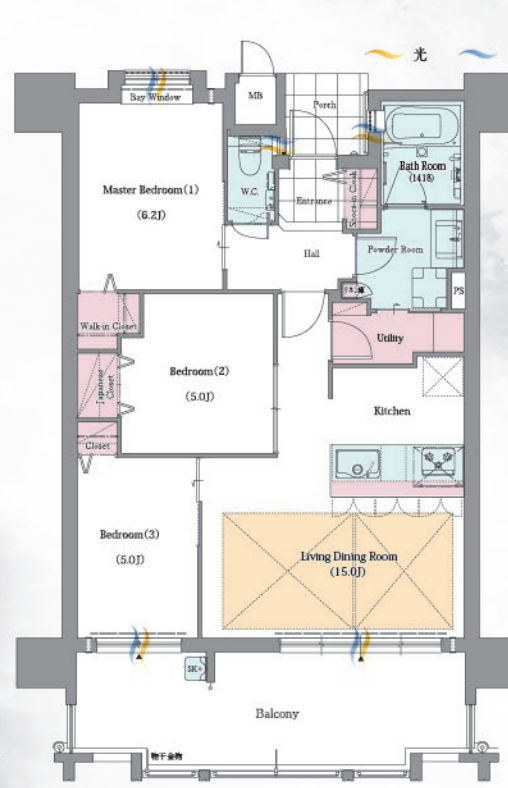
◎A型 1001号室 / 販売価格3,100万円(頭金0万円、借入金額3,100万円)
 月々 **60,214円** ボーナスイ125,795円(年2回)

C 3LDK
 TYPE 生活空間面積 107.36㎡(32.47坪)
 ・専有面積/82.41㎡(24.92坪)
 ・バルコニー面積/21.71㎡(6.56坪)
 ・ポーチ面積/3.24㎡(0.98坪)



◎C型 403号室 / 販売価格3,080万円(頭金0万円、借入金額3,080万円)
 月々 **59,690円** ボーナスイ125,795円(年2回)

D 3LDK
 TYPE 生活空間面積 89.83㎡(27.17坪)
 ・専有面積/71.15㎡(21.52坪)
 ・バルコニー面積/16.13㎡(4.87坪)
 ・ポーチ面積/2.55㎡(0.77坪)



◎D型 1102号室 / 販売価格2,860万円(頭金0万円、借入金額2,860万円)
 月々 **53,931円** ボーナスイ125,795円(年2回)

※お支払い例は、2022年3月現在の西日本シティ銀行住宅ローン、変動金利0.55%(35年払い)で試算しております。実際のご融資時には経済状況の変動により金利が異なる場合がございます。※融資条件等がございますので詳しくはスタッフまでお尋ねください。

もうすぐオープン! 「ジ アウトレット 北九州」が徒歩圏内!



※掲載のジ・アウトレット北九州完成予想図は、2020年2月プレスリリース時のものであり、実際とは異なります。※掲載の周辺環境写真は、2021年4月に撮影したものです。※徒歩分(1分=80m)で計算しています。車による所要時間は時速40kmで算出しております。

建設現場横にモデルルーム公開中!



オークランド中央エクスタージュ
 OKLAND CHUO ecstage

光インターネット使い放題! こんな便利な暮らしが待っている! 毎日の生活を快適にする、IoT対応マンション。

- BBIQ光インターネット標準採用** (Image of woman with phone)
- Wi-Fi(無線LAN)標準装備** (Image of woman with laptop)
- 外出先からリモート操作可能 IoT対応給湯リモコン** (Image of hot water tank)
- ハンズフリーシステム Raccessキーで自動解錠可能** (Image of hand holding key)
- IoT対応ガス温水式床暖房 専用アプリ対応** (Image of cat on floor)
- IoT対応お風呂自動洗浄 専用アプリ対応** (Image of bathtub)
- 外出先から来訪者の対応可能な IoT対応インターホン** (Image of smartphone)
- 玄関電気錠型 ワンタッチ解錠システム** (Image of door lock)

【物件概要】●名称/オークランド中央エクスタージュ●所在地(地名地番)/福岡県北九州市八幡東区中央2丁目7-2、7-3、7-15、7-17(地番)●交通/西鉄バス製鉄記念八幡病院東口バス停徒歩約2分(約140m)・JRスペースワールド駅 徒歩14分(約1,105m)●用途地域/商業地域●建ぺい率/80%●容積率/400%●地目/宅地●敷地面積/889.96㎡●建築面積/346.13㎡●建築延床面積/3,723.04㎡●構造・規模/鉄筋コンクリート造地上14階建●建築確認番号/第ERI-20018342号(2020年6月26日)●総戸数/39戸●販売戸数/39戸●間取り/2LDK、3LDK、4LDK●販売価格/2,380万円~3,490万円●最多販売価格帯/3,200万円(8戸)●住戸専有面積/68.94㎡~82.41㎡●バルコニー面積/16.13㎡~21.71㎡●ポーチ面積/2.55㎡~3.24㎡●駐車場/45台(屋内平置(普通)6台、屋外平置(普通)6台、屋外機械式(普通)33台)●バイク置場/4台●自転車置場/39台(屋内スライド式)●管理費(月額)/7,200円~8,200円●修繕積立金(月額)/4,400円~5,300円●管理費充当出金(一括)/43,200円~49,200円●修繕積立基金(一括)/264,000円~318,000円●駐車場使用料(月額)/8,500円~13,500円●バイク置場使用料(月額)/1,500円●売主・事業主/株式会社オークラ●設計・監理/株式会社オークラ級建築士事務所●施工/株式会社安成工務店●敷地所有者/株式会社オークラ●分譲後の権利形態/(敷地)専有面積割合による所有権の共有(建物)専有部分は区分所有権、共用部分は専有面積割合による所有権の共有●管理形態/全区分所有者にて管理組合を結成後、管理会社へ管理委託●管理会社/オークラ住宅サービス株式会社●販売代理/株式会社タグポートパートナーズ●設計図書閲覧場所/株式会社オークラ及び販売センター●竣工予定/2022年6月中旬●入居予定/2022年8月下旬●隣接道路/(北側)国道3号線・幅員約45mに約26m接道。(東側)市道中央8号線・幅員8mに約28m接道●電気/株式会社QNet(BBIQ電力一括受電システム)●ガス/西部ガス株式会社●上下水道/北九州市営上下水道●エレベーター/13人乗り1基●広告有効期限/2022年4月末 九公取[編121]

※掲載の地図は一部施設を省略しております。また、2022年3月現在の現況であり、将来変わることがあります。

現地モデルルームご案内図

現地
 販売センター (隣接駐車場内)
 カーナビ住所
 福岡県北九州市八幡東区中央2丁目11

事業主・売主
株式会社 オークラ
 ●宅地建物取引業免許/福岡県知事(13)第4042号
 ●級建築士事務所兼福岡県知事登録 第1-20819号
 ●社(全日本不動産協会)会員
 北九州市八幡東区香の町5丁目1番41号(オークラビル) TEL(093)661-8600(代)

販売代理
TUGBOAT 株式会社
 ●宅地建物取引業免許番号/福岡県知事免許(2)第17133号
 北九州市小倉北区浅野2丁目9-1 2F

お問い合わせ・資料請求は
0120-020-053
 フリーダイヤル

完全予約制
 新型コロナウイルス対策のため、ご案内はお一組様の個別案内を実施しています。恐れ入りますが、ご来場の際は、ご予約をお願いいたします。

詳しくはホームページで検索
 オークランド中央 検索 <https://okland-chuo-ecstage.com>
 ネットでカンタン! 来場予約はこちらから▶

